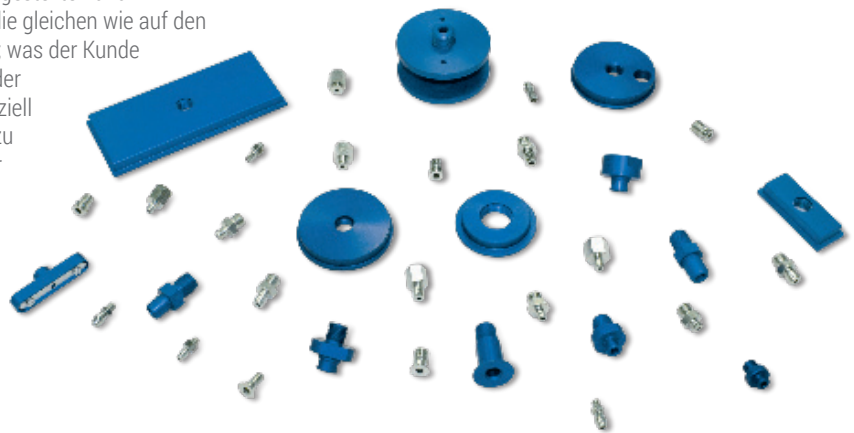




SAUGGREIFERHALTERUNGEN

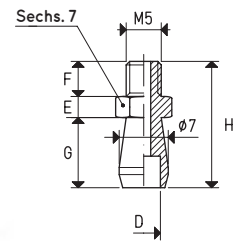
Die auf dieser Seite und in den folgenden Seiten dargestellten und beschriebenen Halterungen und Zubehörteile sind die gleichen wie auf den vorherigen Seiten neben den jeweiligen Sauggreifer; was der Kunde auf diesen Seiten in mehr finden kann, ist die Liste der Sauggreifer, für die jede Halterung geeignet ist. Speziell geformt, um perfekt am Innenprofil der Saugnäpfe zu haften, sind sie mit einem Axialstift mit Außen- oder Innengewinde ausgestattet, um das Saugen und Befestigen an der Maschine zu ermöglichen. Die Sauggreifer können manuell, mit einfachem Druck und ohne Hilfe von Klebstoffen auf sie montiert werden. Sie werden aus vernickeltem Messing, eloxiertem Aluminium und auf Wunsch mit Sonderwerkstoffen hergestellt.



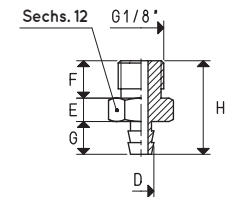
3D-Zeichnungen sind auf der Website www.vuototecnica.net verfügbar

1

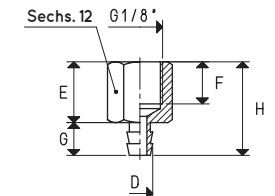
Art.	D ∅	E	F	G	H	Material Halterung	Pro Sauggreifer Art.	Gewicht g
00 08 01	2.90	3	5	10	18	Messing	01 04 10	4.0
							01 05 10	
							01 06 10	
00 08 02	4.75	3	5	10	18	Messing	01 08 10	4.0
							01 09 07	



Art.	D ∅	E	F	G	H	Material Halterung	Pro Sauggreifer Art.	Gewicht g
00 08 03	5.5	5	8	7	20	Messing	01 10 10	9.0
							01 11 16	
							01 12 10	
							01 14 10	
							01 14 32	
							01 15 10	
							01 16 20	
							01 17 12	
							01 18 10	
							01 20 10	
							01 20 24	
							01 22 10	
							01 25 28	



Art.	D ∅	E	F	G	H	Material Halterung	Pro Sauggreifer Art.	Gewicht g
00 08 04	5.5	13	9	7	20	Messing	01 10 10	8.1
							01 11 16	
							01 12 10	
							01 14 10	
							01 14 32	
							01 15 10	
							01 16 20	
							01 17 12	
							01 18 10	
							01 20 10	
							01 20 24	
							01 22 10	
							01 25 28	



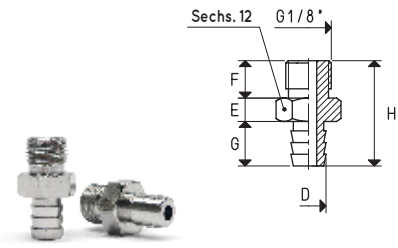
Umwandlungsverhältnis: N (Newton) = Kg x 9.81 (Schwerkraft);

inch = $\frac{\text{mm}}{25.4}$; pounds = $\frac{\text{g}}{453.6} = \frac{\text{kg}}{0.4536}$

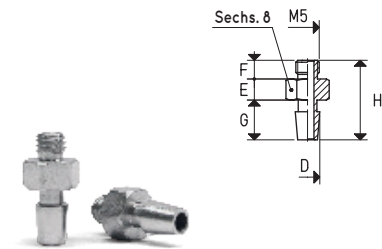
Adapter für GAS - NPT-Gewinde sind erhältlich auf S. 1.134



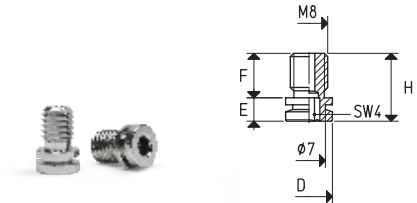
Art.	D ∅	E	F	G	H	Material Halterung	Pro Sauggreifer Art.	Gewicht g
00 08 05	7.5	5	8	9.5	22.5	Messing	01 15 15	10.0
							01 25 15	
							01 30 15	
							01 40 80	
							01 42 90	



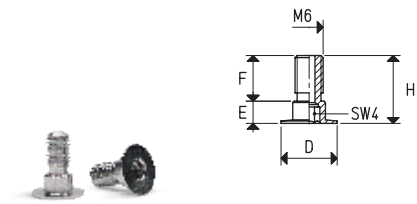
Art.	D ∅	E	F	G	H	Material Halterung	Pro Sauggreifer Art.	Gewicht g
00 08 06	5.25	4.5	4	8.5	17	AVP	01 06 50	2.6
							01 08 50	
							01 11 50	
							01 11 16	
							01 16 20	
							01 17 12	



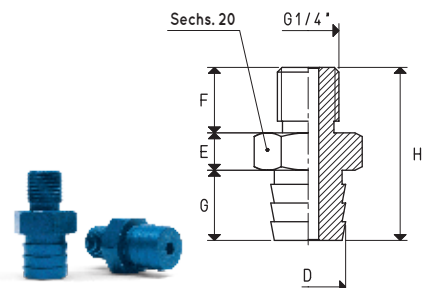
Art.	D ∅	E	F	H	Material Halterung	Pro Sauggreifer Art.	Gewicht g
00 08 07	10	5	9.5	14.5	OT58	01 18 50	4.8
						01 20 60	



Art.	D ∅	E	F	H	Material Halterung	Pro Sauggreifer Art.	Gewicht g
00 08 08	12	4.5	10	14.5	Messing	01 19 17	2.7
						01 25 10	
						01 30 10	
						01 35 10	



Art.	D ∅	E	F	G	H	Material Halterung	Pro Sauggreifer Art.	Gewicht g
00 08 09	16	8	14	15	37	Aluminium	01 19 31	18.1
							01 40 70	
							01 75 31	



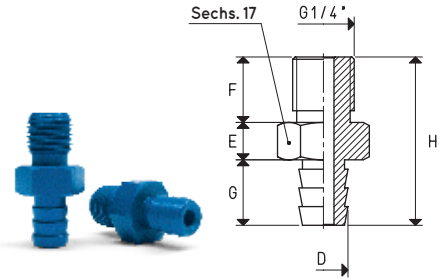


SAUGGREIFERHALTERUNGEN

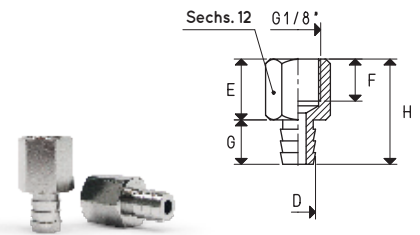
3D-Zeichnungen sind auf der Website www.vuototecnica.net verfügbar

1

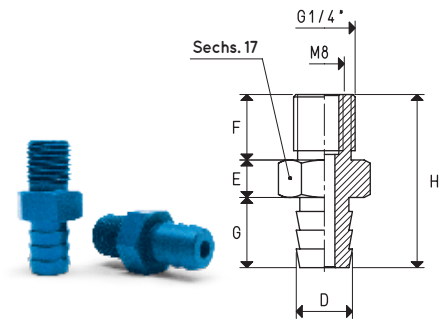
Art.	D ∅	E	F	G	H	Material Halterung	Pro Sauggreifer Art.	Gewicht g
00 08 10	10.5	8	14	14	36	Aluminium	01 22 24	11.0
							01 22 45	
							01 22 99	



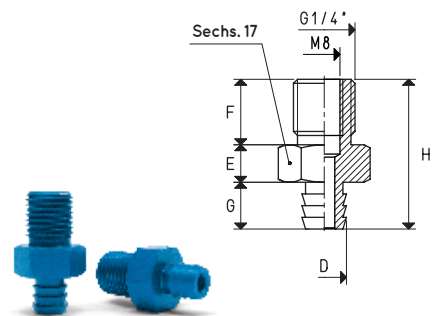
Art.	D ∅	E	F	G	H	Material Halterung	Pro Sauggreifer Art.	Gewicht g
00 08 14	7.5	13	9	9.5	22.5	Messing	01 25 15	9.8
							01 30 15	
							01 40 80	
							01 42 90	



Art.	D ∅	E	F	G	H	Material Halterung	Pro Sauggreifer Art.	Gewicht g
00 08 15	12	8	14	15	37	Aluminium	01 25 35	12.3
							01 27 24	
							01 30 24	



Art.	D ∅	E	F	G	H	Material Halterung	Pro Sauggreifer Art.	Gewicht g
00 08 18	9.5	8	14	10	32	Aluminium	01 16 26	10.3
							01 20 30	
							01 30 50	
							01 30 55	
							01 30 99	
							01 40 50	



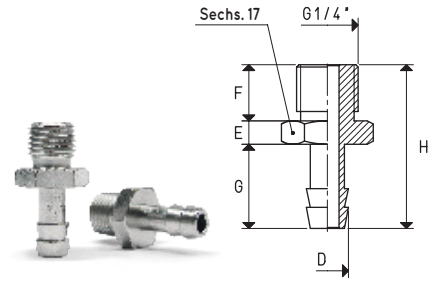
Umwandlungsverhältnis: N (Newton) = Kg x 9.81 (Schwerkraft);

$$\text{inch} = \frac{\text{mm}}{25.4}; \text{pounds} = \frac{\text{g}}{453.6} = \frac{\text{kg}}{0.4536}$$

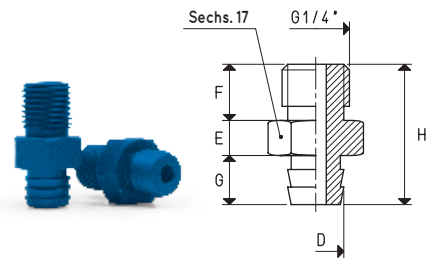
Adapter für GAS - NPT-Gewinde sind erhältlich auf S. 1.134



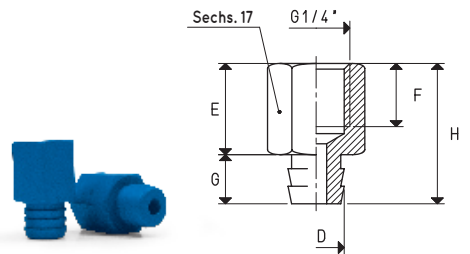
Art.	D ∅	E	F	G	H	Material Halterung	Pro Sauggreifer Art.	Gewicht g
00 08 19	9	5	12	18	35	Messing	01 32 36	22.7



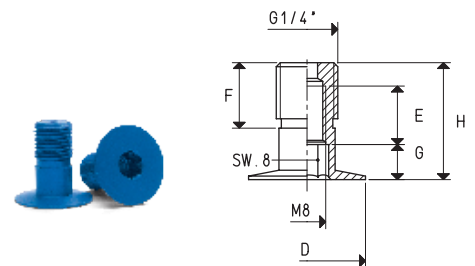
Art.	D ∅	E	F	G	H	Material Halterung	Pro Sauggreifer Art.	Gewicht g
00 08 20	12	8	14	10	32	Aluminium	01 35 15 01 40 15 01 45 15	11.0



Art.	D ∅	E	F	G	H	Material Halterung	Pro Sauggreifer Art.	Gewicht g
00 08 21	12	17	13	10	27	Aluminium	01 35 15 01 40 15 01 45 15	9.3



Art.	D ∅	E	F	G	H	Material Halterung	Pro Sauggreifer Art.	Gewicht g
00 08 22	25	10	14	7.5	25	Aluminium	01 45 10 01 60 10	5.9



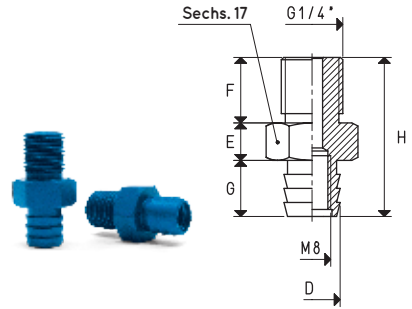


SAUGGREIFERHALTERUNGEN

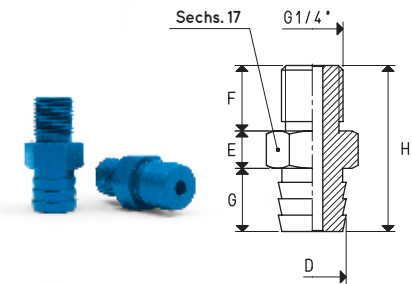
3D-Zeichnungen sind auf der Website www.vuototecnica.net verfügbar

1

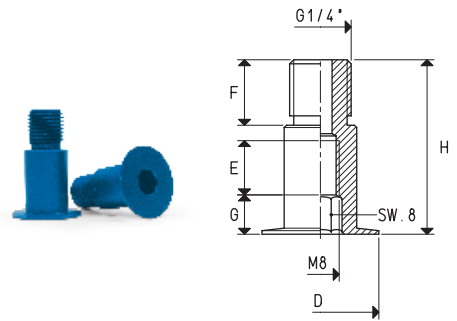
Art.	D ∅	E	F	G	H	Material Halterung	Pro Sauggreifer Art.	Gewicht g
00 08 24	12	8	14	12	34	Aluminium	01 50 20 01 65 28	10.3



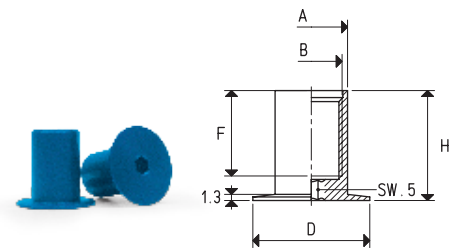
Art.	D ∅	E	F	G	H	Material Halterung	Pro Sauggreifer Art.	Gewicht g
00 08 26	14.5	8	14	13.5	35.5	Aluminium	01 52 50	13.5



Art.	D ∅	E	F	G	H	Material Halterung	Pro Sauggreifer Art.	Gewicht g
00 08 28	25	12	14	8	37.3	Aluminium	01 85 10	13.4



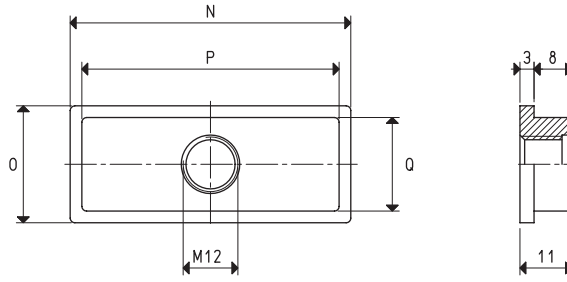
Art.	A ∅	B ∅	D ∅	F	H	Material Halterung	Pro Sauggreifer Art.	Gewicht g
00 08 29	15.5	M12	25	18	23.5	Aluminium	01 85 10	6.6



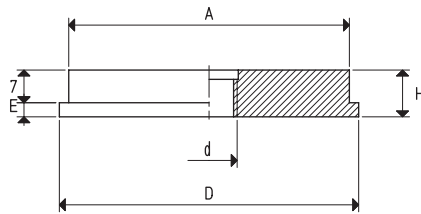
Umwandlungsverhältnis: N (Newton) = Kg x 9.81 (Schwerkraft);

$$\text{inch} = \frac{\text{mm}}{25.4}; \text{pounds} = \frac{\text{g}}{453.6} = \frac{\text{kg}}{0.4536}$$

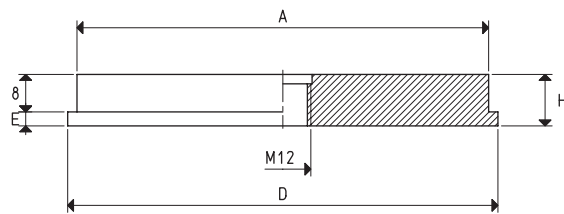
Adapter für GAS - NPT-Gewinde sind erhältlich auf S. 1.134



Art.	N	O	P	Q	Material Halterung	Pro Sauggreifer Art.	Gewicht g
00 08 31	60	25	55	20	Aluminium	01 40 75	34.1



Art.	A Ø	d Ø	D Ø	E	H	Material Halterung	Pro Sauggreifer Art.	Gewicht g
00 08 32	60	M12	64	3	10	Aluminium	01 64 15 01 65 15 01 85 15	80.6
00 08 424	60	G1/4"	64	3	10	Aluminium	01 64 15 01 65 15 01 85 15	80.6

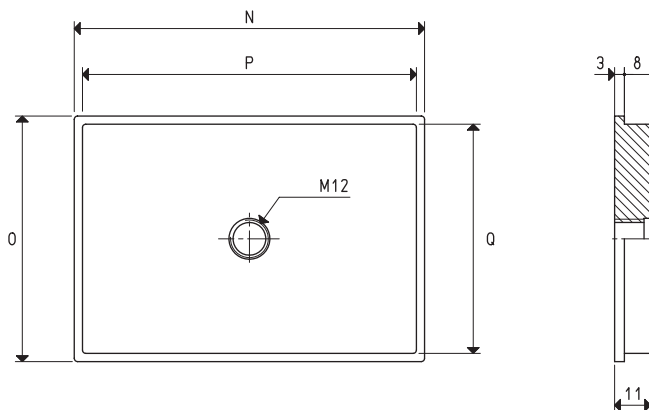


Art.	A Ø	D Ø	E	H	Material Halterung	Pro Sauggreifer Art.	Gewicht g
00 08 33	88	92	3	11	Aluminium	01 92 15 01 110 10	188.9

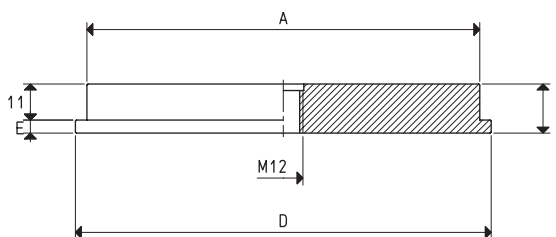


SAUGGREIFERHALTERUNGEN

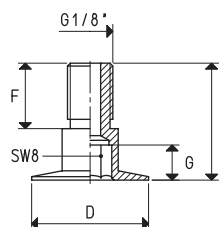
3D-Zeichnungen sind auf der Website www.vuototecnica.net verfügbar



Art.	N	O	P	Q	Material Halterung	Pro Sauggreifer Art.	Gewicht g
00 08 34	107	75	102	70	Aluminium	01 107 75 01 120 90	215.5



Art.	A Ø	D Ø	E	H	Material Halterung	Pro Sauggreifer Art.	Gewicht g
00 08 35	120	127	4	15	Aluminium	01 150 10	471.3



Art.	D Ø	F	G	H	Material Halterung	Pro Sauggreifer Art.	Gewicht g
00 08 44	25	14	7.5	25	Aluminium	01 45 10 01 60 10	5.1

Umwandlungsverhältnis: N (Newton) = Kg x 9.81 (Schwerkraft) ;

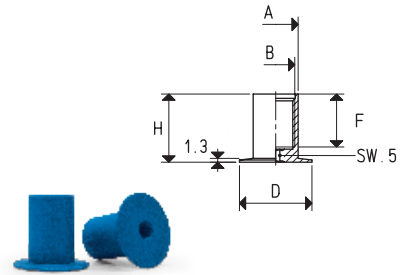
inch = $\frac{\text{mm}}{25.4}$; pounds = $\frac{\text{g}}{453.6} = \frac{\text{kg}}{0.4536}$

Adapter für GAS - NPT-Gewinde sind erhältlich auf S. 1.134

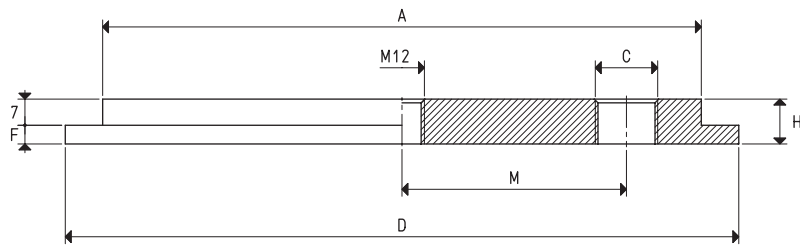
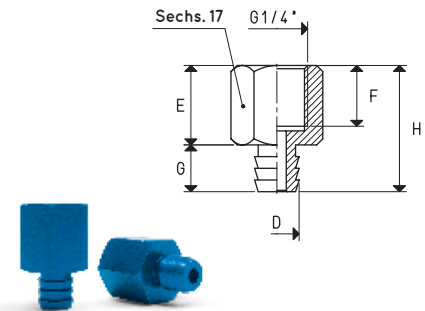
SAUGGREIFERHALTERUNGEN



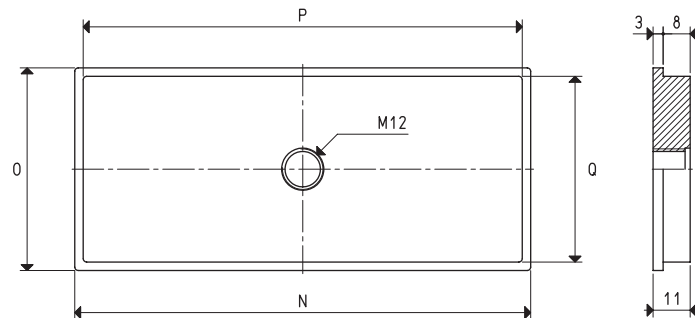
Art.	A ∅	B ∅	D ∅	F	H	Material Halterung	Pro Sauggreifer Art.	Gewicht g
00 08 46	15.5	G1/4"	25	18	23.5	Aluminium	01 85 10	6.5



Art.	D ∅	E	F	G	H	Material Halterung	Pro Sauggreifer Art.	Gewicht g
00 08 50	9.5	17	13	10	27	Aluminium	01 16 26	8.5
							01 30 50	
							01 30 55	
							01 30 99	
							01 40 50	



Art.	A ∅	C ∅	D ∅	F	H	M	Material Halterung	Pro Sauggreifer Art.	Gewicht g
00 08 58	160	G3/8"	180	5	12	60	Aluminium	01 180 15	740.0



Art.	N	O	P	Q	Material Halterung	Pro Sauggreifer Art.	Gewicht g
00 08 59	135	60	130	55	Aluminium	01 135 60	218.4
						01 150 75	

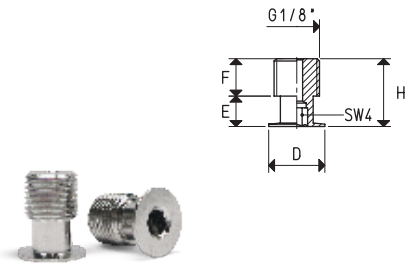


SAUGGREIFERHALTERUNGEN

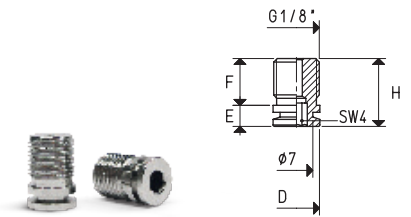
3D-Zeichnungen sind auf der Website www.vuotecnica.net verfügbar

1

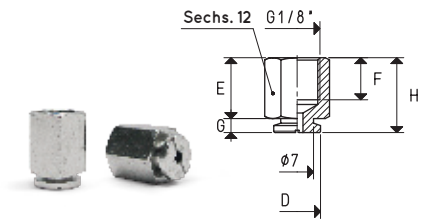
Art.	D ∅	E	F	H	Material Halterung	Pro Sauggreifer Art.	Gewicht g
00 08 60	12	6.5	8	14.5	Messing	01 19 17	5.6
						01 20 08	
						01 20 60	
						01 25 08	
						01 25 10	
						01 26 10	
						01 30 10	
01 35 10							



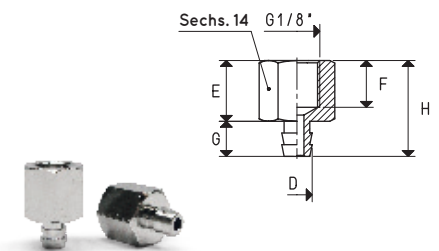
Art.	D ∅	E	F	H	Material Halterung	Pro Sauggreifer Art.	Gewicht g
00 08 61	10	4.5	10	14.5	OT58	01 18 50	6.5
						01 20 60	



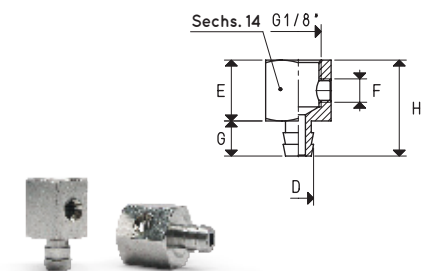
Art.	D ∅	E	F	G	H	Material Halterung	Pro Sauggreifer Art.	Gewicht g
00 08 62	10	13	9	3	16	OT58	01 18 50	9.4
							01 20 60	



Art.	D ∅	E	F	G	H	Material Halterung	Pro Sauggreifer Art.	Gewicht g
00 08 64	6.5	13	10	7.5	20.5	Messing	01 14 15	13.9
							01 15 23	
							01 18 12	
							01 18 23	
							01 18 29	
							01 18 35	



Art.	D ∅	E	F ∅	G	H	Material Halterung	Pro Sauggreifer Art.	Gewicht g
00 08 65	6.5	13	M5	7.5	20.5	Messing	01 14 15	13.7
							01 15 23	
							01 18 12	
							01 18 23	
							01 18 29	
							01 18 35	



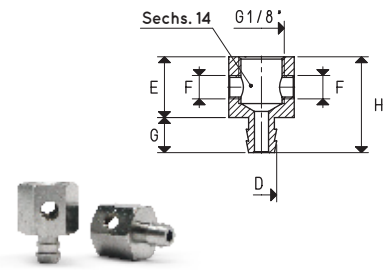
Umwandlungsverhältnis: N (Newton) = Kg x 9.81 (Schwerkraft);

$$\text{inch} = \frac{\text{mm}}{25.4}; \text{pounds} = \frac{\text{g}}{453.6} = \frac{\text{kg}}{0.4536}$$

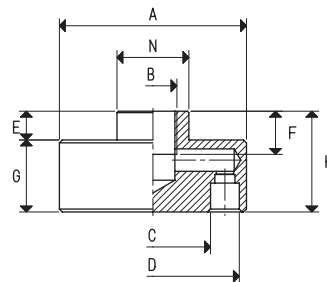
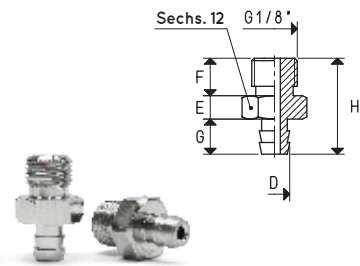
Adapter für GAS - NPT-Gewinde sind erhältlich auf S. 1.134



Art.	D ∅	E	F ∅	G	H	Material Halterung	Pro Sauggreifer Art.	Gewicht g
00 08 66	6.5	13	M5	7.5	20.5	OT58	01 14 15	13.5
							01 15 23	
							01 18 12	
							01 18 23	
							01 18 29	
01 18 35								

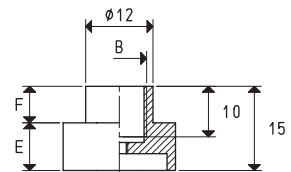


Art.	D ∅	E	F ∅	G	H	Material Halterung	Pro Sauggreifer Art.	Gewicht g
00 08 67	6.5	5	8	7.5	20.5	Messing	01 14 15	11.4
							01 15 23	
							01 18 12	
							01 18 23	
							01 18 29	
01 18 35								



Art.	A ∅	B ∅	C ∅	D ∅	E	F	G	H	N ∅	Material Halterung	Pro Sauggreifer Art.	Gewicht g
00 08 68	40	M12	23	35	7	10	18	25	20	Aluminium	01 46 13	47.2
00 08 72	65	G3/8"	40	60	10	15	25	35	25	Aluminium	01 73 14	169.1
00 08 73	76	G3/8"	51	71	10	15	27	37	25	Aluminium	01 95 14	266.0

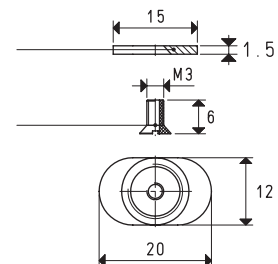
Art.	B ∅	E	F	Material Halterung	Pro Sauggreifer Art.	Gewicht g
00 08 70	G1/8"	8.5	6.5	Aluminium	01 12 20	5.4



Befestigungsplatte Art. 00 08 97

TSP-Schraube M3x5 perforiert Art. 00 08 103

Hinweis: Beim Bestellen des Art. 00 08 70, werden automatisch auch die Befestigungsplatte und die Schraube TSP mitgeliefert





SAUGGREIFERHALTERUNGEN

3D-Zeichnungen sind auf der Webseite www.vuototecnica.net verfügbar

1

Art.	A	B Ø	C	E	F	Material Halterung	Pro Sauggreifer Art.	Gewicht g
00 08 71	30	G1/8"	25	8.5	6.5	Aluminium	01 12 30	7.8
00 08 75	40	G1/8"	35	8.5	6.5	Aluminium	01 12 40	11.4
00 08 76	55	G1/8"	50	8.5	6.5	Aluminium	01 12 50	15.5



Nr. 2 TSP-Schrauben M3x5 art. 00 08 102

Hinweis: Beim Bestellen des Art. bezüglich der Halterung werden auch die Befestigungsplatte und die TSP-Schrauben mitgeliefert.

Befestigungsplatte Art. **00 08 98** für Halt. **00 08 71**
 Art. **00 08 99** für Halt. **00 08 75**
 Art. **00 08 100** für Halt. **00 08 76**

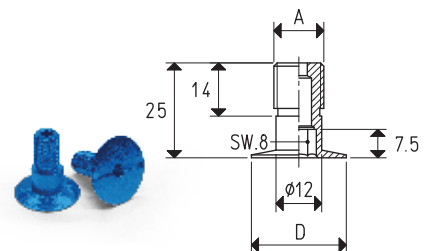
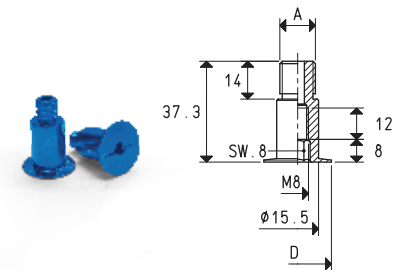
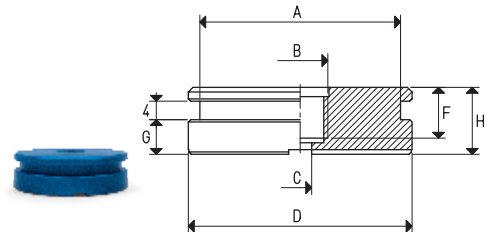
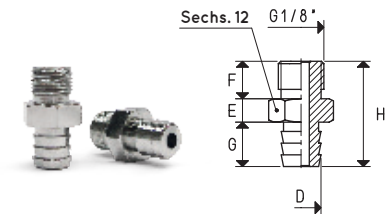
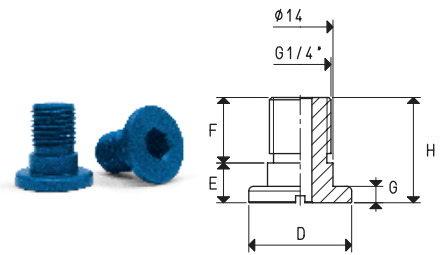
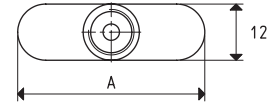
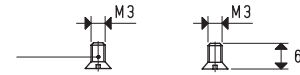
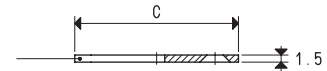
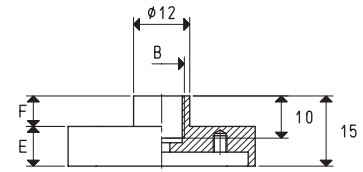
Art.	D Ø	E	F	G	H	Material Halterung	Pro Sauggreifer Art.	Gewicht g
00 08 81	22	8.5	14	3.5	22.5	Aluminium	01 40 18 01 48 18 01 54 18	8.8

Art.	D Ø	E	F	G	H	Material Halterung	Pro Sauggreifer Art.	Gewicht g
00 08 82	8.5	5	8	9.5	22.5	Messing	01 25 12 01 33 50	11.2

Art.	A Ø	B Ø	C Ø	D Ø	F	G	H	Material Halterung	Pro Sauggreifer Art.	Gewicht g
00 08 83	43.5	M12	5	48.5	11	7.5	14.5	Aluminium	01 56 15	67.4
00 08 466	46.0	G1/2"	G1/2"	49.0	12	8.5	15.0	Aluminium	01 50 60 01 80 60	50.0

Art.	A Ø	D Ø	Material Halterung	Pro Sauggreifer Art.	Gewicht g
00 08 91	M10x1,25	25	Aluminium	01 85 10	38.4

Art.	A Ø	D Ø	Material Halterung	Pro Sauggreifer Art.	Gewicht g
00 08 92	M10	25	Aluminium	01 45 10 01 60 10	5.2



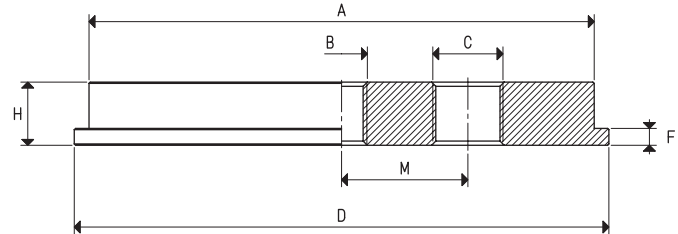
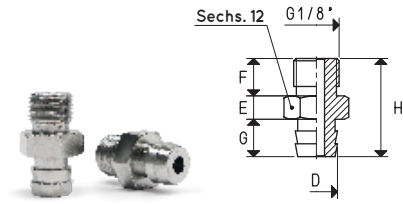
Umwandlungsverhältnis: N (Newton) = Kg x 9.81 (Schwerkraft);

inch = $\frac{mm}{25.4}$; pounds = $\frac{g}{453.6} = \frac{kg}{0.4536}$

Adapter für GAS - NPT-Gewinde sind erhältlich auf S. 1.134



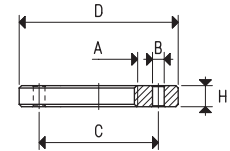
Art.	D ∅	E	F	G	H	Material Halterung	Pro Sauggreifer Art.	Gewicht g
00 08 101	9	5	8	8	21	Messing	01 25 14	10.8



Art.	A ∅	B ∅	C ∅	D ∅	F	H	M	Material Halterung	Pro Sauggreifer Art.	Gewicht g
00 08 107	120	M12	G3/8"	127	4	15	30	Aluminium	01 127 15 01 150 10	476.9

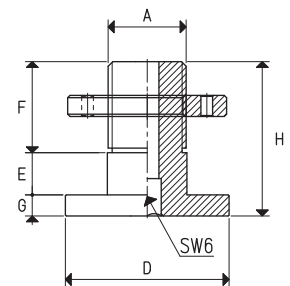
RINGMUTTER

Art.	A ∅	B ∅	C ∅	D ∅	H	Material Ringmutter	Für Halterung Art.	Gewicht g
00 08 109	G1/4"	2.5	25.5	34	4.5	Aluminium	00 08 108	9.8
00 08 111	G3/8"	2.5	25.5	34	4.5	Aluminium	00 08 110	8.7
00 08 113	G3/8"	4.0	45.0	69	6.0	Aluminium	00 08 112	58.2



HALTERUNG

Art.	A ∅	D ∅	E	F	G	H	Material Halterung	Pro Sauggreifer Art.	Gewicht g
00 08 108	G1/4"	35	9	19.5	4.5	33.0	Aluminium	01 76 24 01 90 24 01 110 24	21.4
00 08 110	G3/8"	35	9	19.5	4.5	33.0	Aluminium	01 76 24 01 90 24 01 110 24	25.0
00 08 112	G3/8"	69	15	22.0	5.5	42.5	Aluminium	01 150 36	73.9

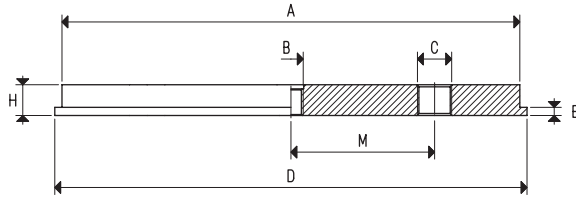


Hinweis: Beim Bestellen der Halterung für Ihren Artikel wird die Ringmutter automatisch bereitgestellt.



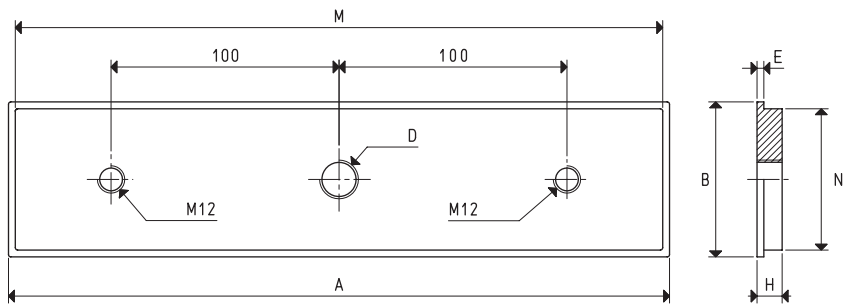
SAUGGREIFERHALTERUNGEN

3D-Zeichnungen sind auf der Website www.vuototecnica.net verfügbar

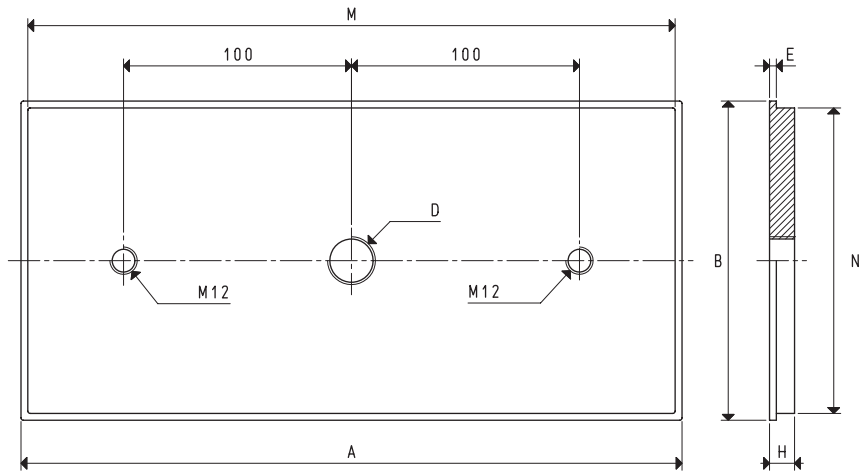


Art.	A Ø	B Ø	C Ø	D Ø	E	H	M	Material Halterung	Pro Sauggreifer Art.	Gewicht kg
00 08 115	223	M12	G3/8"	230	5	15	70	Aluminium	01 250 20	1.65

1



Art.	A	B	D Ø	E	H	M	N	Material Halterung	Pro Sauggreifer Art.	Gewicht kg
00 08 116	290	68	G3/8"	3	11	284	62	Aluminium	01 290 68 01 300 80	0.53



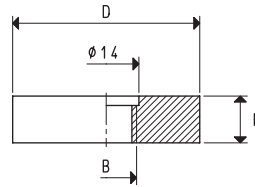
Art.	A	B	D Ø	E	H	M	N	Material Halterung	Pro Sauggreifer Art.	Gewicht kg
00 08 117	290	140	G1/2"	3	11	284	134	Aluminium	01 290 140 01 300 150	1.13

Umwandlungsverhältnis: N (Newton) = Kg x 9.81 (Schwerkraft);

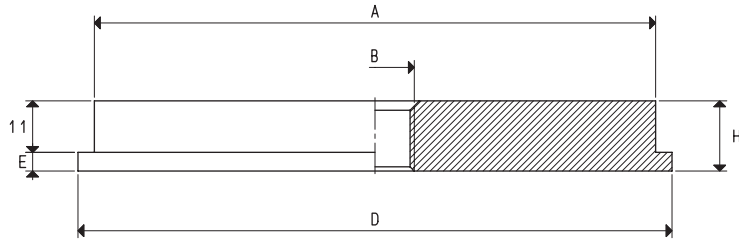
inch = $\frac{\text{mm}}{25.4}$; pounds = $\frac{\text{g}}{453.6} = \frac{\text{kg}}{0.4536}$

Adapter für GAS - NPT-Gewinde sind erhältlich auf S. 1.134

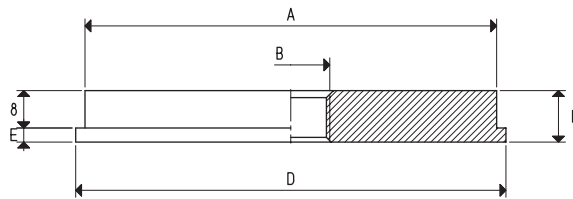
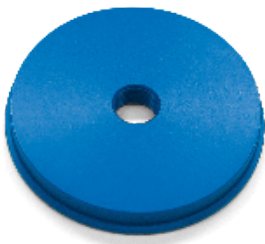
SAUGGREIFERHALTERUNGEN



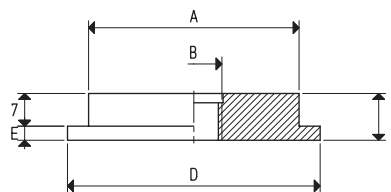
Art.	B Ø	D Ø	H	Material Halterung	Pro Sauggreifer Art.	Gewicht g
00 08 118	G1/4"	40	10	Aluminium	01 42 15	32.1



Art.	A Ø	B Ø	D Ø	E	H	Material Halterung	Pro Sauggreifer Art.	Gewicht g
00 08 119	120	G3/8"	127	4	15	Aluminium	01 150 10	478.9



Art.	A Ø	B Ø	D Ø	E	H	Material Halterung	Pro Sauggreifer Art.	Gewicht g
00 08 123	88	G3/8"	92	3	11	Aluminium	01 110 10 01 92 15	186.1



Art.	A Ø	B Ø	D Ø	E	H	Material Halterung	Pro Sauggreifer Art.	Gewicht g
00 08 126	45	M12	54	3	10	Aluminium	01 75 42 01 80 20	45.5
00 08 465	45	G1/4"	54	3	10	Aluminium	01 75 42 01 80 20	45.5
00 08 193	45	G3/8"	54	3	10	Aluminium	01 75 42 01 80 20	45.5
00 08 143	45	G1/2"	54	3	10	Aluminium	01 75 42 01 80 20	45.5

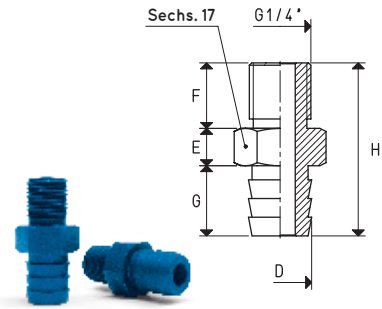


SAUGGREIFERHALTERUNGEN

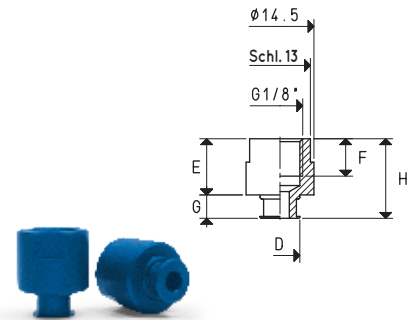
3D-Zeichnungen sind auf der Webseite www.vuototecnica.net verfügbar

1

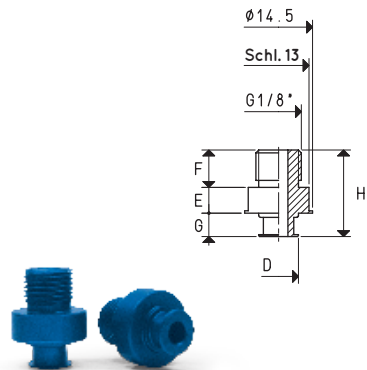
Art.	D Ø	E	F	G	H	Material Halterung	Pro Sauggreifer Art.	Gewicht g
00 08 127	13.5	8	14	15	37	Aluminium	01 30 45	11.5
							01 40 25	
							01 44 30	
							01 56 30	
							01 75 30	



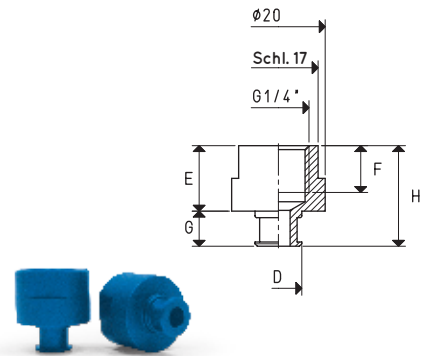
Art.	D Ø	E	F	G	H	Material Halterung	Pro Sauggreifer Art.	Gewicht g
00 08 132	8.5	12	8	5	17	Aluminium	01 20 23	3.8
							01 22 19	
							01 34 26	
							SV 20 SR	
							SV 25 SR	
							SV 30 SR	



Art.	D Ø	E	F	G	H	Material Halterung	Pro Sauggreifer Art.	Gewicht g
00 08 133	8.5	5.5	8	5	18.5	Aluminium	01 20 23	3.5
							01 22 19	
							01 34 26	
							SV 20 SR	
							SV 25 SR	
							SV 30 SR	



Art.	D Ø	E	F	G	H	Material Halterung	Pro Sauggreifer Art.	Gewicht g
00 08 134	10	14	10	7.5	21.5	Aluminium	01 30 32	8.3
							01 40 42	
							01 43 28	
							SV 40 SR	

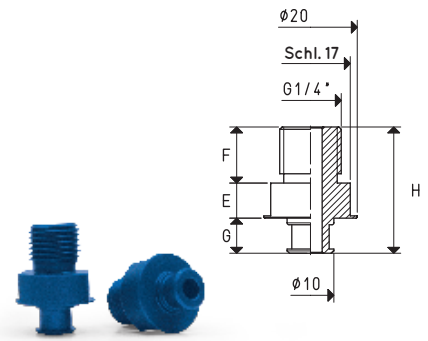


Umwandlungsverhältnis: N (Newton) = Kg x 9.81 (Schwerkraft);

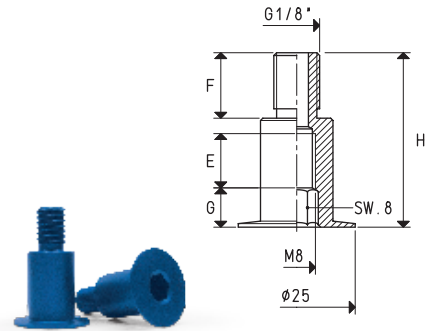
$$\text{inch} = \frac{\text{mm}}{25.4}; \text{pounds} = \frac{\text{g}}{453.6} = \frac{\text{kg}}{0.4536}$$

Adapter für GAS - NPT-Gewinde sind erhältlich auf S. 1.134

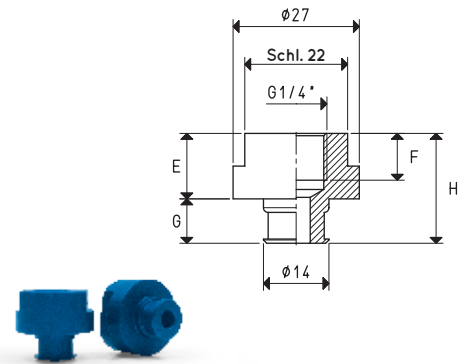
Art.	E	F	G	H	Material Halterung	Pro Sauggreifer Art.	Gewicht g
00 08 135	7.5	12	7.5	27	Aluminium	01 30 32	9.5
						01 40 42	
						01 43 28	
						SV 40 SR	



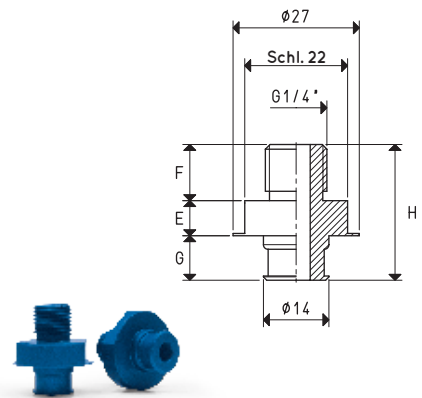
Art.	E	F	G	H	Material Halterung	Pro Sauggreifer Art.	Gewicht g
00 08 136	12	14	8	37.3	Aluminium	01 85 10	9.2



Art.	E	F	G	H	Material Halterung	Pro Sauggreifer Art.	Gewicht g
00 08 141	14	10	9.5	23.5	Aluminium	01 50 53	19.7
						01 53 35	
						SV 50 SR	



Art.	E	F	G	H	Material Halterung	Pro Sauggreifer Art.	Gewicht g
00 08 142	7.5	12	9.5	29	Aluminium	01 50 53	15.7
						01 53 35	
						SV 50 SR	

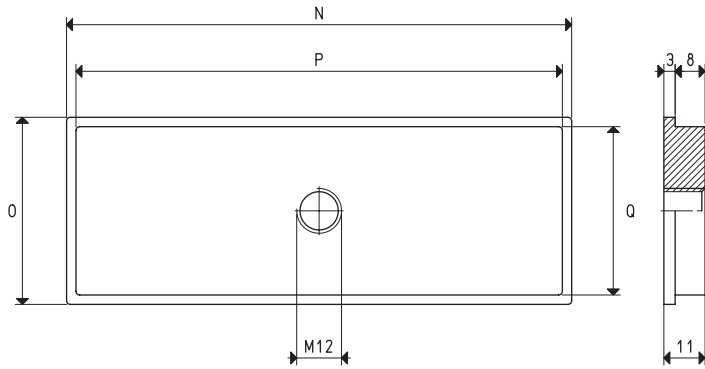




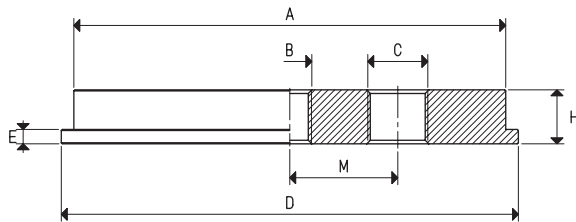
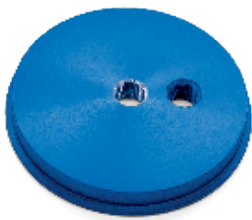
SAUGGREIFERHALTERUNGEN

3D-Zeichnungen sind auf der Website www.vuototechnica.net verfügbar

1

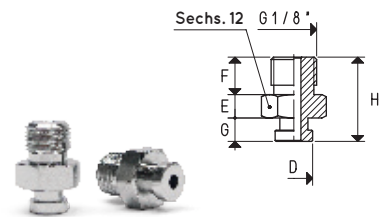


Art.	N	O	P	Q	Material Halterung	Pro Sauggreifer Art.	Gewicht g
00 08 144	135	50	130	45	Aluminium	01 135 50 01 150 65	176.1



Art.	A Ø	B Ø	C Ø	D Ø	E	H	M	Material Halterung	Pro Sauggreifer Art.	Gewicht g
00 08 145	120	G3/8"	G3/8"	127	4	15	27	Aluminium	01 150 10	471.9

Art.	D Ø	E	F	G	H	Material Halterung	Pro Sauggreifer Art.	Gewicht g
00 08 146	8	5	8	5	18	Messing	01 20 12 01 20 14 01 20 15	9.8

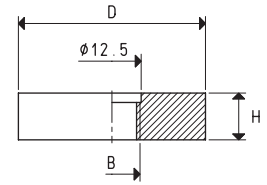
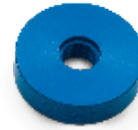


Umwandlungsverhältnis: N (Newton) = Kg x 9.81 (Schwerkraft);

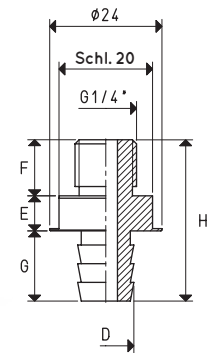
inch = $\frac{\text{mm}}{25.4}$; pounds = $\frac{\text{g}}{453.6} = \frac{\text{kg}}{0.4536}$

Adapter für GAS - NPT-Gewinde sind erhältlich auf S. 1.134

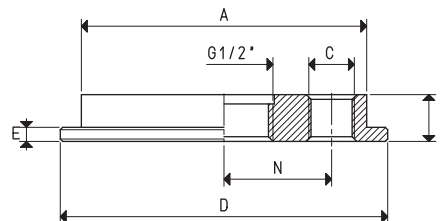
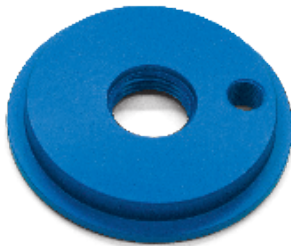
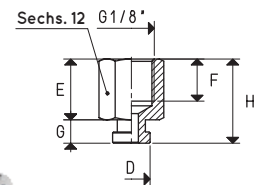
Art.	B Ø	D Ø	H	Material Halterung	Pro Sauggreifer Art.	Gewicht g
00 08 147	M12	40	10	Aluminium	01 42 15	32.8



Art.	D Ø	E	F	G	H	Material Halterung	Pro Sauggreifer Art.	Gewicht g
00 08 148	12	7.5	12	15	34.5	Aluminium	01 50 70	14.5



Art.	D Ø	E	F	G	H	Material Halterung	Pro Sauggreifer Art.	Gewicht g
00 08 155	8	13	9	5	18	Messing	01 20 12 01 20 14 01 20 15	9.1

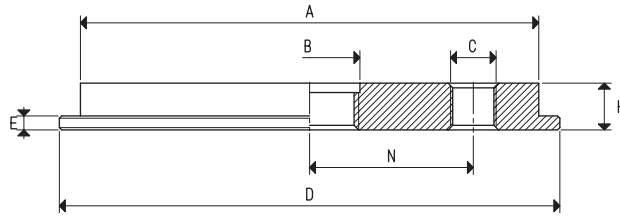


Art.	A Ø	C Ø	D Ø	E	N	H	Material Halterung	Pro Sauggreifer Art.	Gewicht g
00 08 162	61	G1/8"	70	3	23	10	Aluminium	01 110 58	78.9



SAUGGREIFERHALTERUNGEN

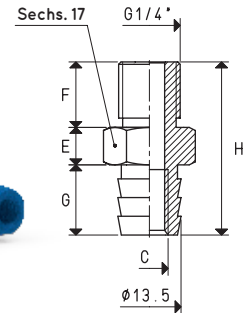
3D-Zeichnungen sind auf der Website www.vuototecnica.net verfügbar



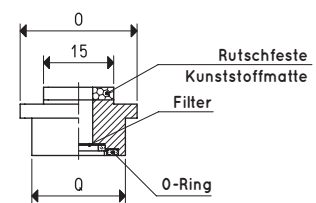
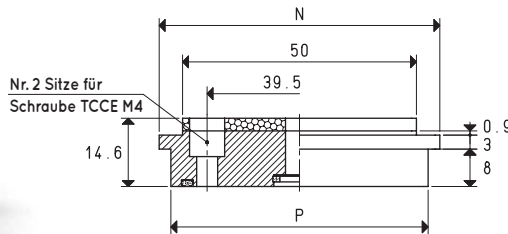
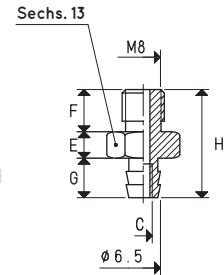
Art.	A Ø	B Ø	C Ø	D Ø	E	N	H	Material Halterung	Pro Sauggreifer Art.	Gewicht g
00 08 163	98	G1/2"	G1/8"	107	3	35	10	Aluminium	01 150 74	211.8

1

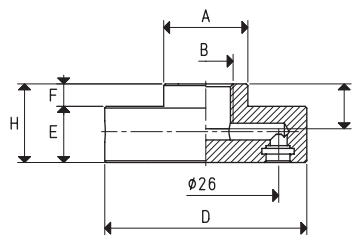
Art.	C Ø	E	F	G	H	Material Halterung	Pro Sauggreifer Art.	Gewicht g
00 08 172	M8	8	14	15	37	Aluminium	01 30 45 01 40 25 01 44 30 01 56 30 01 75 30	15.2



Art.	C Ø	E	F	G	H	Material Halterung	Pro Sauggreifer Art.	Gewicht g
00 08 173	5.5	5	8	7.5	20.5	Aluminium	01 15 23 01 18 23 01 18 29 01 18 35	8.7



Art.	N	O	P	Q	Material Halterung	Pro Sauggreifer Art.	Gewicht g
00 08 184	60	25	55	20	Aluminium	01 40 75	38.7



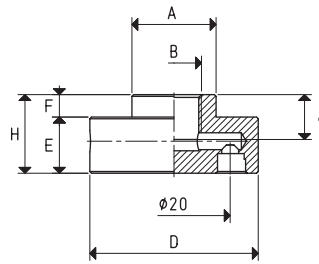
Art.	A Ø	B Ø	D Ø	E	F	H	Material Halterung	Pro Sauggreifer Art.	Gewicht g
00 08 231	15	G1/8"	36	10	4	14	Aluminium	01 31 06	24.9

Umwandlungsverhältnis: N (Newton) = Kg x 9.81 (Schwerkraft);

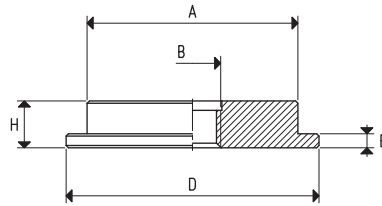
$$\text{inch} = \frac{\text{mm}}{25.4}; \text{pounds} = \frac{\text{g}}{453.6} = \frac{\text{kg}}{0.4536}$$

Adapter für GAS - NPT-Gewinde sind erhältlich auf S. 1.134

SAUGGREIFERHALTERUNGEN

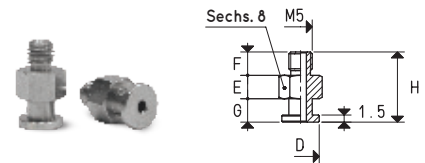


Art.	A ∅	B ∅	D ∅	E	F	H	Material Halterung	Pro Sauggreifer Art.	Gewicht g
00 08 232	15	G1/8"	30	10	4	14	Aluminium	01 24 06	16.7

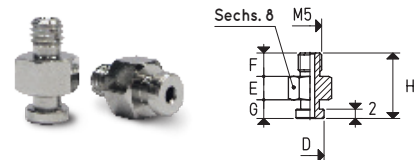


Art.	A ∅	B ∅	D ∅	E	H	Material Halterung	Pro Sauggreifer Art.	Gewicht g
00 08 233	60	G3/4"	64	3	10	Aluminium	01 85 15	77.3
00 08 234	60	G1/2"	64	3	10	Aluminium	01 85 15	78.3

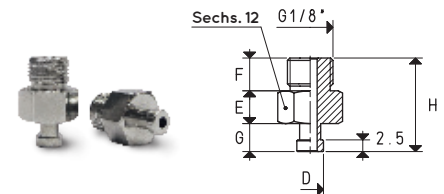
Art.	D ∅	E	F	G	H	Material Halterung	Pro Sauggreifer Art.	Gewicht g
00 08 236	8	5	5	5	15	Messing	01 07 13	3.0



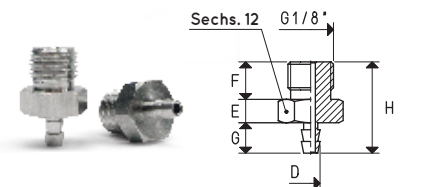
Art.	D ∅	E	F	G	H	Material Halterung	Pro Sauggreifer Art.	Gewicht g
00 08 237	6	5	5	4	14	Messing	01 08 07	3.0



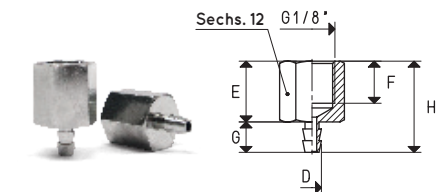
Art.	D ∅	E	F	G	H	Material Halterung	Pro Sauggreifer Art.	Gewicht g
00 08 238	5.7	7	7	6	20	Messing	01 11 08	7.0



Art.	D ∅	E	F	G	H	Material Halterung	Pro Sauggreifer Art.	Gewicht g
00 08 239	4	5	8	6.5	19.5	Messing	01 14 09	8.0



Art.	D ∅	E	F	G	H	Material Halterung	Pro Sauggreifer Art.	Gewicht g
00 08 240	4	13	9	6.5	19.5	Messing	01 14 09	7.0



Umwandlungsverhältnis: N (Newton) = Kg x 9.81 (Schwerkraft);

$$\text{inch} = \frac{\text{mm}}{25.4}; \text{pounds} = \frac{\text{g}}{453.6} = \frac{\text{kg}}{0.4536}$$

Adapter für GAS - NPT-Gewinde sind erhältlich auf S. 1.134

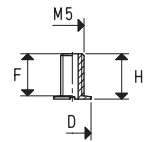


SAUGGREIFERHALTERUNGEN

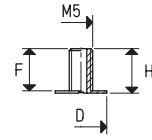
3D-Zeichnungen sind auf der Website www.vuototecnica.net verfügbar

1

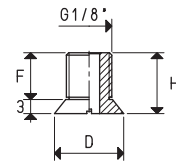
Art.	D ∅	F	H	Material Halterung	Pro Sauggreifer Art.	Gewicht g
00 08 241	8	9	10	Messing	01 15 04	1.5



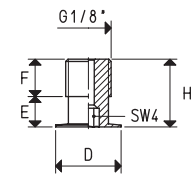
Art.	D ∅	F	H	Material Halterung	Pro Sauggreifer Art.	Gewicht g
00 08 242	11	9	9.5	Messing	01 20 04	1.8



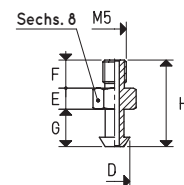
Art.	D ∅	F	H	Material Halterung	Pro Sauggreifer Art.	Gewicht g
00 08 243	15	10	13	Messing	01 20 06	6.0



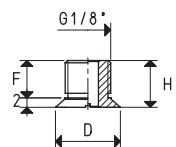
Art.	D ∅	E	F	H	Material Halterung	Pro Sauggreifer Art.	Gewicht g
00 08 244	14	6.5	8	14.5	Messing	01 35 12	5.9



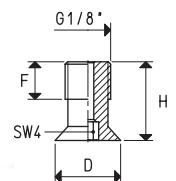
Art.	D ∅	E	F	G	H	Material Halterung	Pro Sauggreifer Art.	Gewicht g
00 08 245	6.5	4.5	6	8	18.5	Messing	01 20 11	2.7



Art.	D ∅	F	H	Material Halterung	Pro Sauggreifer Art.	Gewicht g
00 08 246	14	8	10	Messing	01 22 06	5.0



Art.	D ∅	F	H	Material Halterung	Pro Sauggreifer Art.	Gewicht g
00 08 247	14	8	17	Messing	01 40 14	8.4



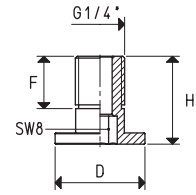
Umwandlungsverhältnis: N (Newton) = Kg x 9.81 (Schwerkraft);

inch = $\frac{\text{mm}}{25.4}$; pounds = $\frac{\text{g}}{453.6} = \frac{\text{kg}}{0.4536}$

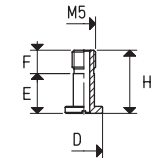
Adapter für GAS - NPT-Gewinde sind erhältlich auf S. 1.134



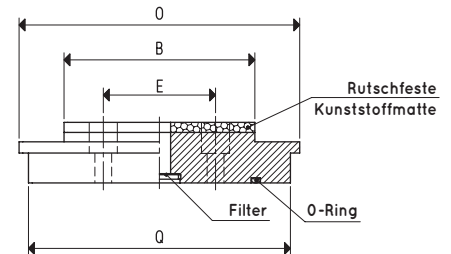
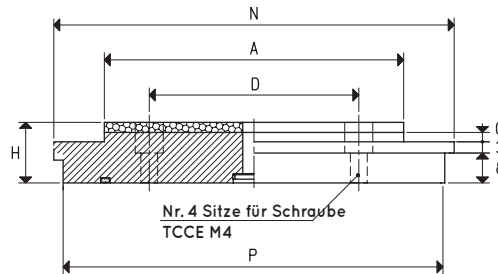
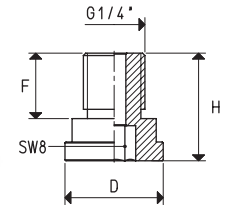
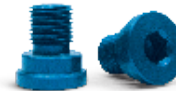
Art.	D ∅	F	H	Material Halterung	Pro Sauggreifer Art.	Gewicht g
00 08 248	24	14	23.5	Aluminium	01 54 18	5.8



Art.	D ∅	E	F	H	Material Halterung	Pro Sauggreifer Art.	Gewicht g
00 08 249	8	8.5	5	13.5	Messing	01 31 12 S	1.8



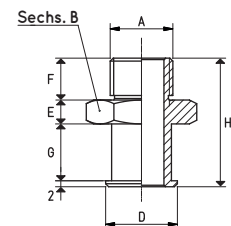
Art.	D ∅	F	H	Material Halterung	Pro Sauggreifer Art.	Gewicht g
00 08 250	21	14	23	Aluminium	01 32 30	8.6



Art.	A	B	C	D	E	H	N	O	P	Q	Material Halterung	Pro Sauggreifer Art.	Gewicht g
00 08 256	80	51	2.5	56	39	16.6	107	75	102	70	Aluminium	01 120 90	244.5
00 08 257	110	35	2.3	92	20	16.4	135	60	130	55	Aluminium	01 150 75	247.9

HALTERUNGEN

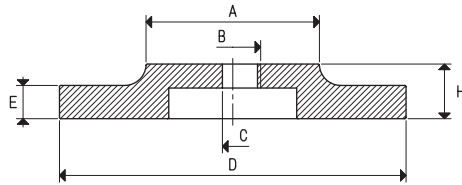
Art.	A ∅	B	D ∅	E	F	G	H	Material Halterung	Pro Sauggreifer Art.	Gewicht g
00 08 474	G3/8"	26	19	8	10	18	38	Aluminium	01 40 55	18
00 08 475	G1/2"	32	24	8	14	19	43	Aluminium	01 50 65	22





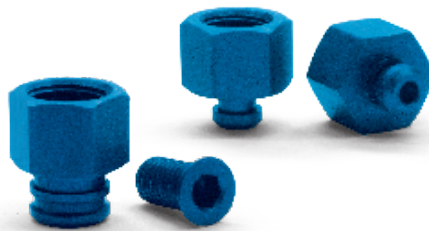
SAUGGREIFERHALTERUNGEN

3D-Zeichnungen sind auf der Webseite www.vuototecnica.net verfügbar

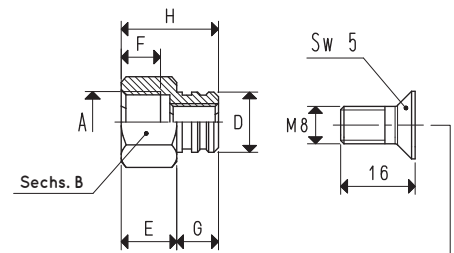


Art.	A Ø	B Ø	C Ø	D Ø	E	H	Material Halterung	Pro Sauggreifer Art.	Gewicht g
00 08 280	35	G1/2"	--	70	12.5	22.5	Aluminium	01 150 55	120
00 08 281	65	G1/2"	--	130	12.5	23.5	Aluminium	01 210 60	465
00 08 286	35	--	8	70	12.5	22.5	Aluminium	01 150 55	125
00 08 287	65	--	8	130	12.5	23.5	Aluminium	01 210 60	470

1

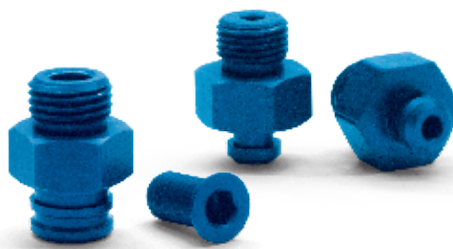


Art.	A Ø	B	D Ø	E	F	G	H	Material Halterung	Pro Sauggreifer Art.	Gewicht g
00 08 343	G1/8"	14	7.3	10	8.0	5.5	15.5	Aluminium	VOP 08 24 SR VOP 10 30 SR VOP 12 36 SR	16.8
00 08 345	G1/4"	17	13.0	12	8.5	9.0	21.0	Aluminium	VOP 15 45 SR	19.9
00 08 405	G1/4"	17	13.0	12	8.5	9.0	21.0	Aluminium	VOP 20 60 SR VOP 25 75 SR	24.7
00 08 403	G1/4"	17	13.0	12	8.5	9.0	21.0	Aluminium	VOP 28 85 SR VOP 35 100 SR	25.6

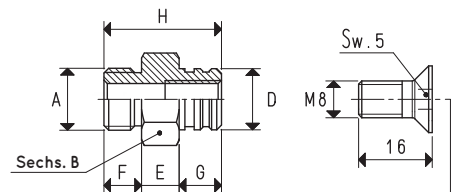


Schraube
Art. 00 08 347 für Halt. 00 08 403
Art. 00 08 348 für Halt. 00 08 405

Hinweis: Beim Bestellen des Art. bezüglich der Halterung, wird automatisch auch die Schraube mitgeliefert



Art.	A Ø	B	D Ø	E	F	G	H	Material Halterung	Pro Sauggreifer Art.	Gewicht g
00 08 344	G1/8"	14	7.3	7	7	5.5	19.5	Aluminium	VOP 08 24 SR VOP 10 30 SR VOP 12 36 SR	18.5
00 08 346	G1/4"	17	13.0	8	8	9.0	25.0	Aluminium	VOP 15 45 SR	25.0
00 08 404	G1/4"	17	13.0	8	8	9.0	25.0	Aluminium	VOP 20 60 SR VOP 25 75 SR	29.8
00 08 402	G1/4"	17	13.0	8	8	9.0	25.0	Aluminium	VOP 28 85 SR VOP 35 100 SR	30.7



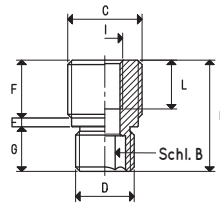
Schraube
Art. 00 08 347 für Halt. 00 08 402
Art. 00 08 348 für Halt. 00 08 404

Hinweis: Beim Bestellen des Art. bezüglich der Halterung, wird automatisch auch die Schraube mitgeliefert

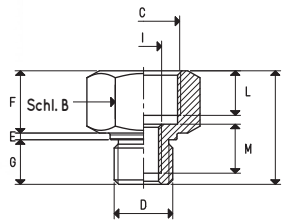
Umwandlungsverhältnis: N (Newton) = Kg x 9.81 (Schwerkraft);

inch = $\frac{mm}{25.4}$; pounds = $\frac{g}{453.6} = \frac{kg}{0.4536}$

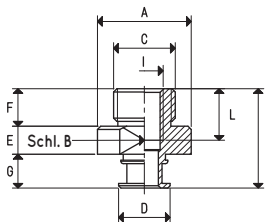
Adapter für GAS - NPT-Gewinde sind erhältlich auf S. 1.134



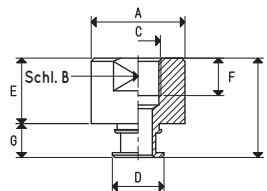
Art.	B	C Ø	D Ø	E	F	G	H	I	L	Material Halterung	Pro Sauggreifer Art.	Gewicht g
00 08 373	8	G1/4"	G1/4"	2	10	10.0	22.0	M8	11	Aluminium	08 75 43 SR	4.1
00 08 372	8	G3/8"	G1/4"	2	13	10.0	25.0	M8	11	Aluminium	08 75 43 SR	7.4
00 08 376	8	G3/8"	G3/8"	3	13	15.5	31.5	M8	11	Aluminium	08 110 73 SR	14.1
00 08 375	8	G1/2"	G3/8"	3	13	15.5	31.5	M8	11	Aluminium	08 110 73 SR	15.5



Art.	B	C Ø	D Ø	E	F	G	H	I	L	M	Material Halterung	Pro Sauggreifer Art.	Gewicht g
00 08 374	22	G3/8"	G1/4"	1.5	14	10.0	25.0	M8	10	11	Aluminium	08 75 43 SR	12.0
00 08 377	23	G1/2"	G3/8"	3.0	17	15.5	35.5	M8	13	11	Aluminium	08 110 73 SR	17.8



Art.	A Ø	B	C Ø	D Ø	E	F	G	H	I	L	Material Halterung	Pro Sauggreifer Art.	Gewicht g
00 08 394	20	17	G1/8"	11	6.0	8	7.2	21.2	M5	8	Aluminium	01 35 27	6.2
00 08 395	27	20	G1/8"	15	7.5	8	9.2	24.7	M5	8	Aluminium	01 52 40	13.2
00 08 366	20	17	G1/4"	11	6.0	8	7.2	21.2	M8	11	Aluminium	01 35 27	6.1
00 08 364	27	20	G1/4"	15	7.5	8	9.2	24.7	M8	11	Aluminium	01 52 40	13.0

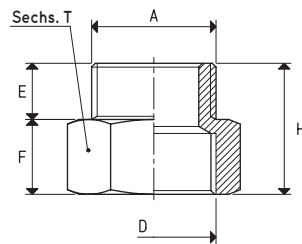


Art.	A Ø	B	C Ø	D Ø	E	F	G	H	Material Halterung	Pro Sauggreifer Art.	Gewicht g
00 08 396	20	17	G1/8"	11	14	8	7.2	21.2	Aluminium	01 35 27	9.7
00 08 397	27	20	G1/8"	15	14	8	9.2	23.2	Aluminium	01 52 40	20.0
00 08 392	20	17	G1/4"	11	14	10	7.2	21.2	Aluminium	01 35 27	7.8
00 08 393	27	20	G1/4"	15	14	10	9.2	23.2	Aluminium	01 52 40	18.1



ADAPTER GAS - NPT

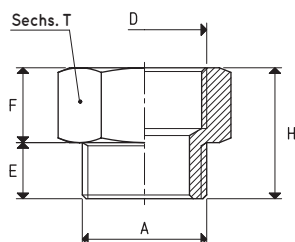
Die Adapter sind ein praktisches Zubehör, das den Einsatz von NPT-Gewindeanschlüssen an Vakuumkomponenten wie Halterungen für Sauggreifer, Ventile und Magnetventile, Filter usw. mit Gasgewinde ermöglicht.



ADAPTER GAS-IG - NPT-AG

Art.	A Ø	D Ø	E	F	H	T
00 08 259	1/8" NPT	G1/8"	10	12	22	14
00 08 260	1/4" NPT	G1/4"	12	17	29	19
00 08 261	3/8" NPT	G3/8"	16	18	34	22
00 08 262	1/2" NPT	G1/2"	17	19	36	27
00 08 263	3/4" NPT	G3/4"	19	20	39	32
00 08 264	1" NPT	G1"	22	20	42	41
00 08 265	1" 1/4 NPT	G1" 1/4	23	23	46	50
00 08 266	1" 1/2 NPT	G1" 1/2	23	23	46	60
00 08 267	2" NPT	G2"	25	24	49	70

Hinweis: Alle Adapter werden pro Mindestmenge der Lieferung und nach Aufwand hergestellt.



ADAPTER GAS-AG - NPT-IG

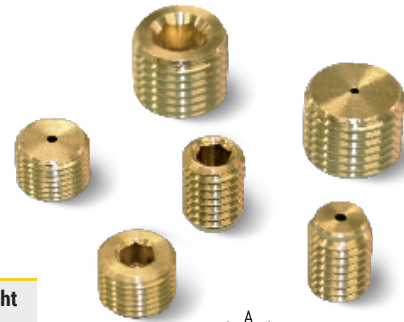
Art.	A Ø	D Ø	E	F	H	T
00 08 268	G1/8"	1/8" NPT	10	15	25	14
00 08 269	G1/4"	1/4" NPT	11	17	28	19
00 08 270	G3/8"	3/8" NPT	12	22	34	22
00 08 271	G1/2"	1/2" NPT	14	23	37	27
00 08 272	G3/4"	3/4" NPT	14	24	38	32
00 08 273	G1"	1" NPT	17	28	45	41
00 08 274	G1" 1/4	1" 1/4 NPT	18	28	46	50
00 08 275	G1" 1/2	1" 1/2 NPT	19	29	48	60
00 08 276	G2"	2" NPT	20	31	51	70

Hinweis: Alle Adapter werden pro Mindestmenge der Lieferung und nach Aufwand hergestellt.



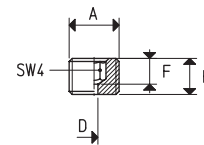
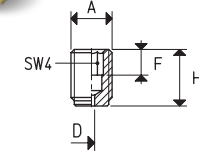
GEWINDESTIFTE MIT KALIBRIERTEM LOCH

Gewindestifte mit kalibrierter Loch haben die Funktion, den Saugabschnitt der Sauggreifer zu reduzieren und damit die Vakuumverluste bei Nichtgreifen des Sauggreifers zu reduzieren. Sie sind aus Messing gefertigt und können in alle Halterungen der für diese Anwendung vorgesehenen Sauggreifer eingesetzt werden.



Art.	A Ø	D Ø	F	H	Material Gewindestift	Gewicht g
00 08 122	M8	0.9	5	11	Messing	2.5
00 08 121	M8	1.2	5	11	Messing	2.4
00 08 120	M8	1.5	5	11	Messing	2.3

Art.	A Ø	D Ø	F	H	Material Gewindestift	Gewicht g
00 08 164	G1/8"	1.2	5	7	Messing	3.0
00 08 165	G1/8"	1.5	5	7	Messing	3.0
00 08 176	G1/4"	1.2	5	10	Messing	4.0
00 08 334	G1/8"	3.0	4	7	Messing	4.0



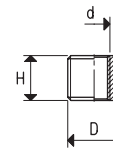
ADAPTER

Dieses Standardzubehör bietet dem Anwender verschiedene Möglichkeiten der Montage der Sauggreifer. Die Adapter aus verzinktem Stahl oder Messing, die an den Standardhalterungen der Sauggreifer angeschraubt sind, können die Gewinde von Gas zu metrisch oder umgekehrt, von AG zu IG oder umgekehrt variieren, natürlich auch um den Gewindedurchmesser zu vergrößern oder zu verkleinern.



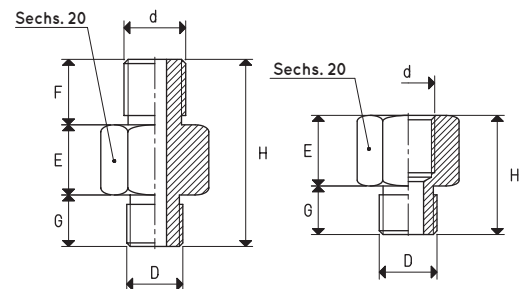
ADAPTER AG/IG

Art.	D Ø	d Ø	H	Material Halterung	Gewicht g
00 08 130	G1/4"	M10	14	Stahl	4.0
00 08 131	G3/8"	M10	14	Stahl	12.0
00 08 230	G3/8"	G1/4"	14	Stahl	6.0
00 08 254	1/4" NPT	M10	14	Stahl	3.9
00 08 255	3/8" NPT	M10	14	Stahl	11.9
00 08 258	3/8" NPT	G1/4"	14	Stahl	5.9



ADAPTER AG/AG UND AG/IG

Art.	D Ø	d Ø	E	F	G	H	Material Adapter	Gewicht g
00 08 129	M12	G1/4"	15	14	11	40	Messing	58.0
00 08 296	M12	G3/8"	18	--	10	28	Messing	34.0
00 08 297	G1/4"	M12	16	--	11	27	Messing	40.0

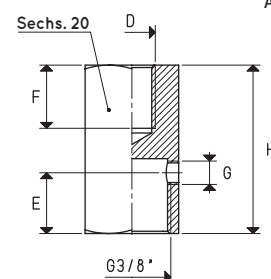


Art. 00 08 129

Art. 00 08 296
Art. 00 08 297

ADAPTER IG/IG FÜR GELENKKUPPLUNGEN GS

Art.	D Ø	E	F	G Ø	H	Material Adapter	Gewicht g
00 08 54	M10	13	13.5	M5	36	Messing	72
00 08 251	M8	16	15.0	G1/8"	48	Messing	102
00 08 252	M12	16	15.0	G1/8"	48	Messing	90





ADAPTER FÜR SAUGGREIFER

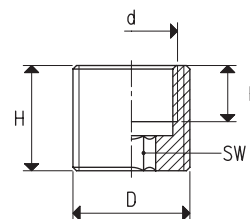
3D-Zeichnungen sind auf der Website www.vuototecnica.net verfügbar

1



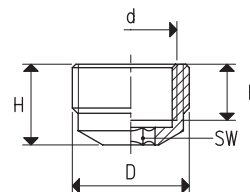
ADAPTER AG/IG

Art.	D Ø	d Ø	F	H	SW	Gewicht g
00 08 215	G3/8"	G1/4"	8	14	6	11.5



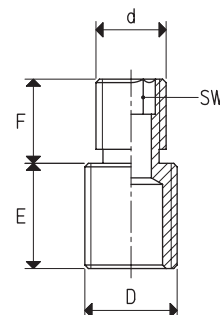
ADAPTER AG/IG

Art.	D Ø	d Ø	F	H	SW	Gewicht g
00 08 216	G3/8"	G1/4"	8	11.5	6	6.0



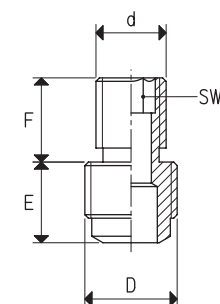
ADAPTER AG/AG

Art.	D Ø	d Ø	E	F	SW	Gewicht g
00 08 217	G1/4"	G1/4"	15	10	6	16.7
00 08 218	G1/4"	M10 x 1.5	15	12	6	10.2
00 08 219	G1/4"	M14 x 1.5	15	12	6	16.0
00 08 220	G3/8"	G1/4"	14	10	6	18.4
00 08 221	G3/8"	M10 x 1.5	14	12	6	16.3
00 08 222	G3/8"	M14 x 1.5	14	12	6	22.5



ADAPTER AG/AG

Art.	D Ø	d Ø	E	F	SW	Gewicht g
00 08 223	G1/4"	G1/4"	11.5	10	6	13.9
00 08 224	G1/4"	M10 x 1.5	13.0	12	6	10.1
00 08 225	G1/4"	M14 x 1.5	13.0	12	6	15.8
00 08 226	G3/8"	G1/4"	10.5	11	6	16.6
00 08 227	G3/8"	M10 x 1.5	10.5	13	6	14.2
00 08 228	G3/8"	M14 x 1.5	10.5	13	6	20.2



Umwandlungsverhältnis: N (Newton) = Kg x 9.81 (Schwerkraft);

inch = $\frac{\text{mm}}{25.4}$; pounds = $\frac{\text{g}}{453.6} = \frac{\text{kg}}{0.4536}$